

## COMPETÊNCIAS ESSENCIAIS



## HABILIDADES QUE TODO LÍDER PRECISA TER EM 2026

▶▶▶ [Leia na página 8](#)

### Simple Nacional

## O que muda na distribuição de lucros a partir deste ano

Empresas terão que reter 10% de Imposto de Renda sobre valores acima de R\$50 mil pagos por mês a sócios, segundo orientação da Receita Federal

A partir de janeiro de 2026, micro e pequenas empresas optantes pelo Simples Nacional precisarão ficar atentas a uma mudança importante na forma de distribuir lucros e dividendos aos sócios. A nova regra, prevista na Lei nº 15.270/2025, determina a retenção de 10% de Imposto de Renda na fonte quando os valores pagos a uma mesma pessoa física ultrapassarem R\$50 mil em um único mês.

Apesar da lei não citar diretamente o Simples Nacional, a Receita Federal esclareceu recentemente, em material oficial de Perguntas e Respostas sobre a Tributação de Altas Rendas, que a regra também se aplica a esse regime. Ou seja, não importa se a empresa está no lucro real, lucro presumido ou Simples Nacional: a retenção deverá ser feita sempre que o limite mensal for ultrapassado.

“Na prática, isso significa que, ao distribuir mais de R\$50 mil em lucros ou dividendos para um sócio em um mesmo mês, a empresa deverá reter 10% do valor pago e recolher o imposto por meio de um DARF específico até o dia 20 do mês seguinte. A responsabilidade pelo recolhimento é da própria empresa”, explica a advogada tributária Sueny Almeida.

Segundo a Receita Federal, deixar de fazer essa retenção pode gerar autua-



Sueny Almeida

“Na prática, isso significa que, ao distribuir mais de R\$50 mil em lucros ou dividendos para um sócio em um mesmo mês, a empresa deverá reter 10% do valor pago e recolher o imposto por meio de um DARF específico até o dia 20 do mês seguinte. A responsabilidade pelo recolhimento é da própria empresa

ções, multas e juros, já que o imposto é considerado obrigação da fonte pagadora. Mesmo existindo discussões jurídicas sobre a compatibilidade da medida com o tratamento diferenciado dado às micro e pequenas empresas, a orientação do Fisco deixa claro como será a fiscalização a partir de 2026.

A nova exigência deve impactar diretamente a rotina financeira e contábil das empresas do Simples Nacional, especialmente aquelas que utilizam a distribuição de lucros como principal forma de remuneração dos sócios. Será necessário revisar valores, frequência dos pagamentos e ajustar controles internos para garantir o cumprimento da regra.

“Os sócios também precisam estar atentos, pois os valores recebidos poderão sofrer uma redução imediata em função da retenção do imposto, mesmo quando os lucros forem regularmente apurados e distribuídos”, complementa Sueny. Um ponto positivo é a regra de transição mantida pela Receita Federal. Lucros apurados até o ano-calendário de 2025, desde que tenham a distribuição aprovada até 31 de dezembro de 2025 e sejam pagos até 2028, não estarão sujeitos à retenção de 10%.

Diante desse cenário, a recomendação é de planejamento, organização e atenção especial ao fechamento de 2025. Em um momento de mudanças na tributação da renda, entender as novas regras e se preparar com antecedência é fundamental para evitar surpresas e garantir segurança nas decisões empresariais.

### Negócios em Pauta

Reprodução: <https://www.illy.com/pt-br/>



#### illycaffè promove experiências imersivas e palestras na SIGEP World 2026

A illycaffè, empresa global de café conhecida por sua qualidade sustentável, estará presente na SIGEP World 2026 – A Feira Mundial de Excelência em Serviços Alimentícios com um estande projetado como um centro cultural e de experiências dedicado à visão da empresa italiana de café: qualidade, sustentabilidade e valor compartilhado em toda a cadeia de produção. Na SIGEP 2026, que acontece de 16 a 20 de janeiro no Rimini Expo Centre, a illycaffè apresenta o café não apenas como um produto, mas como uma linguagem universal e uma ferramenta de diálogo entre diferentes mundos – da confeitaria à alta gastronomia, da mixologia à hotelaria – por meio de experiências imersivas e uma programação de palestras com algumas das vozes mais influentes do setor de alimentos e bebidas (<https://www.illy.com/pt-br/>). ▶▶▶ [Leia a coluna completa na página 3](#)

### News@TI

sciencephoto\_CANVA



#### Butantan abre inscrições para a 22ª Olimpíada Brasileira de Biologia

@Jovens de todo o Brasil, separem os jalecos: estão abertas as inscrições para a 22ª Olimpíada Brasileira de Biologia (OBB), realizada pelo Instituto Butantan, órgão ligado à Secretaria de Estado da Saúde (SES) de São Paulo. O evento que abre portas para estudantes do Ensino Médio participarem de competições internacionais e até mesmo ingressarem em universidades públicas nacionais. A candidatura dos participantes é de responsabilidade das próprias escolas, sejam elas públicas ou privadas, e deve ser efetivada entre os dias 15 de janeiro e 25 de fevereiro através do site oficial da Olimpíada. A formação é gratuita, composta por aulas práticas e teóricas ministradas por pesquisadores e educadores do Instituto. Ao final desse período, os jovens são submetidos a provas seletivas, que garantem vagas nas Olimpíadas Internacional de Biologia (IBO) e Iberoamericana de Biologia (OIAB) ([butantan.gov.br](http://butantan.gov.br)). ▶▶▶ [Leia a coluna completa na página 2](#)

#### Transferência de arquivos: como melhorar o "calcanhar de Aquiles" da cibersegurança?

Quando se fala de atuais tendências de transformação digital é provável que a conversa, em grande medida, gire em torno da implementação da inteligência artificial nos negócios, estratégias de zero trust ou formação e treinamento de profissionais. ▶▶▶

#### O varejo físico vai "morrer"? Especialista analisa o cenário atual

Em meio à ascensão do digital, a modernização pode trabalhar como aliada aos espaços físicos. ▶▶▶

#### PMEs assumem protagonismo e redefinem o e-commerce brasileiro em 2025

De acordo com novo levantamento da Loggi, as pequenas e médias empresas (PMEs) avançam em nova fase do e-commerce no país com maior crescimento no ano, de 77%, comparado a grandes marcas e marketplaces. ▶▶▶

#### A cultura do cuidado começa em casa (e dentro de mim)

Nos últimos meses, tenho pensado muito sobre o que significa cuidar. Cuidar de uma empresa, de uma equipe, de uma estratégia e, agora, de uma vida. Estou grávida. E esse simples fato tem mudado profundamente a forma como enxergo a cultura do cuidado, dentro e fora do trabalho. ▶▶▶

Para informações sobre o

**MERCADO FINANCEIRO**

faça a leitura do QR Code com seu celular



#### Economia da Criatividade

Comunicação Educacional e Escolha Profissional: Quando Informar é Mais Importante do que Convencer

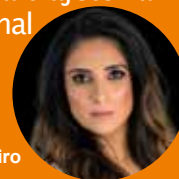


Carol Olival

▶▶▶ [Leia na página 4](#)

#### Negócios & Carreira!

Da engenharia no Brasil à liderança em Portugal: a trajetória internacional de Paulo Saraiva



Fabiana Monteiro

▶▶▶ [Leia na página 7](#)