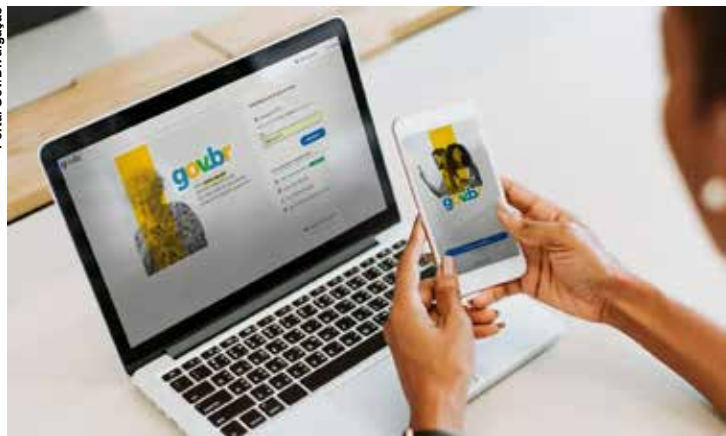


Conheça serviços de órgãos federais para se proteger de golpes

Com o período para enviar a declaração do Imposto sobre a Renda, os contribuintes devem ficar atentos e reforçar a proteção para não cair em golpes virtuais

Serviços da Receita Federal e do Banco Central protegem o Cadastro de Pessoa Física contra golpistas, evitam a abertura de empresas em seu nome e ajudam no controle de contas bancárias. Conheça abaixo alguns serviços disponibilizados pelo governo federal.



Os contribuintes devem ficar atentos e reforçar a proteção para não cair em golpes virtuais.

No caso do CPF, a Receita Federal disponibiliza o serviço de "Proteção do CPF" que pode ser usado para impedir que um CPF seja incluído de forma indesejada no quadro societário de pessoas jurídicas. A ferramenta é gratuita e protege o documento em todo o território nacional. "Caso deseje participar de algum CNPJ, o cidadão poderá reverter o impedimento de uso do seu CPF de forma simples, acessando a própria funcionalidade e alterando a situação", informou o Ministério da Gestão e Inovação em Serviços Públicos.

O Banco Central (BC) oferece a ferramenta BC Protege + que possibilita às pessoas informarem bancos e outras institui-

ções do sistema financeiro que não têm interesse em abrir contas bancárias. A ferramenta também impossibilita que as pessoas sejam incluídas como responsáveis em contas de terceiros ou empresas. O serviço é gratuito e pode ser ativado ou desativado por meio do Meu BC.

O BC oferece ainda o serviço Registrato, que amplia a segurança dos dados pessoais. Por meio dele, os cidadãos podem consultar dados pessoais ou de empresas que bancos e outras instituições do sistema financeiro compartilham com

o Banco Central. O serviço permite ao usuário verificar dívidas, conferir suas chaves Pix cadastradas e identificar contas que não reconhece, entre outros relatórios.

Caso encontre uma conta bancária falsa em seu nome, o usuário do sistema pode registrar um Boletim de Ocorrência na Polícia Civil e entrar em contato com o banco para bloquear e encerrar a conta. O acesso é realizado por meio de uma conta Gov.br nível prata ou ouro, com a verificação em duas etapas habilitada. O acesso aos relatórios de empresas pode ser feito por pessoas

devidamente cadastradas na plataforma de serviços do Governo do Brasil. O sistema também pode ser acessado no Meu BC.

Já a plataforma do Governo do Brasil possibilita o acesso a mais de 13 mil serviços digitais, por meio do Gov.br. Segundo o ministério, a ferramenta já é utilizada por mais de 174 milhões de usuários em todo o Brasil. Para aumentar a segurança, o governo vem recomendando, desde o ano passado, a adoção da Verificação em Duas Etapas. A funcionalidade faz com que, sempre que você acessar algum serviço com a sua conta Gov.br, seja necessário inserir um código de acesso gerado no seu aplicativo da plataforma.

"Assim, mesmo que um terceiro mal-intencionado tenha acesso ao seu CPF e à sua senha, ou ao seu banco ou certificado digital, ele não poderá acessar sua conta sem o código de acesso. Para ativar a verificação em duas etapas, é necessário possuir uma conta nível Prata ou Ouro", disse a pasta (ABR).

Mentalidade de CEO: como pensar grande e agir com estratégia

Ycaro Martins (*)

O que realmente separa empresas comuns das extraordinárias não é apenas capital ou produto

O diferencial está na mentalidade de quem lidera, na capacidade de executar com consistência e na habilidade de gerar valor de forma contínua. O verdadeiro ponto de virada na trajetória de um empresário acontece quando ele deixa de agir apenas como operador e passa a pensar como CEO.

Muitos empreendedores ainda estão presos ao curto prazo, focados apenas em pagar boletos, apagar incêndios e resolver urgências do dia a dia. Esse modo de atuação é sobrevivência, não estratégia. Pensar grande exige sair do modo reativo e assumir uma postura de construção. Significa ter clareza sobre onde a empresa precisa estar daqui a cinco ou dez anos e começar que levarão até esse destino.

No entanto, existe um erro comum: confundir pensar grande com agir de forma impulsiva. Sonhar alto sem estratégia não constrói empresas sólidas. Grandes líderes não edificaram organizações relevantes apenas porque tinham ideias ousadas, mas porque possuíam visão clara, planejamento consistente e disciplina absoluta na execução. É essa combinação que sustenta o crescimento real.

Outro ponto fundamental é compreender que negócios relevantes nunca

são construídos sozinhos. Mentalidade estratégica envolve formar equipes de alta performance, desenvolver lideranças e construir uma cultura forte, alinhada ao propósito da empresa. Quando o empreendedor aprende a delegar e desenvolver pessoas, ele ganha algo essencial para escalar: capacidade de multiplicação.

A expansão também precisa ser estruturada. Crescer sem método gera desorganização, desgaste financeiro e perda de eficiência. O crescimento inteligente acontece quando existe um modelo replicável, processos claros, governança e posicionamento estratégico de mercado. Empresas que escalam com consistência entendem que expansão não é apenas abrir novas unidades ou vender mais, mas fortalecer continuamente a base do negócio.

No final, mentalidade de CEO é uma decisão diária. É escolher sair do operacional para assumir total responsabilidade pelos resultados, desenvolver visão de longo prazo e construir uma organização que vai além da presença do fundador.

O tamanho atual da empresa não define o seu futuro, mas sim a dimensão da visão e a qualidade da estratégia aplicada para chegar lá. Pensar grande é o primeiro passo. Agir com método, disciplina e estratégia é o que transforma visão em legado.

(*) - É CEO e fundador da Maxymus Expand.

Latam vai incorporar à frota os primeiros aviões da Embraer

O grupo Latam vai receber as primeiras aeronaves compradas da Embraer, marcando a primeira vez na história que a maior companhia aérea da América Latina usará aeronaves fabricadas pela indústria brasileira. Ao todo, serão incorporados 24 jatos modelo 195-E2, que deverão reforçar as operações regionais da Latam.

O evento de entrega dos aviões ocorreu no MRO, o principal centro de manutenção da Latam, em São Carlos (SP), e contou com as presenças do presidente Lula, do vice-presidente Geraldo Alckmin, além de ministros e diretores da empresa aérea. "Isso é um casamento há muito tempo esperado", disse Lula ao celebrar a concretização do negócio.

Anunciado ainda no ano passado, o acordo entre Latam e Embraer tem valor de US\$ 2,1 bilhões, que ainda poderá ser ampliado com a aquisição de mais 50 novos jatos. "[Esse casamento] é importante porque nós temos a terceira maior empresa produtora de aviões do mundo, que é a nossa Embraer", acrescentou o presidente durante a visita.

A visita de Lula ocorre em um momento de expansão da companhia aérea no país, com investimentos estimados em US\$ 4 bilhões entre 2023 e 2026, para ampliação da frota e aumento da conectividade nacional e internacional. "O E2 vai aliar um produto brilhante da Embraer com um serviço diferenciado da Latam. E, com isso, a gente vai conseguir chegar em mais cidades do que a gente chega hoje, vai conseguir crescer ainda

mais", afirmou o CEO da Latam no Brasil, Jerome Cadier.

Segundo ele, mais da metade do crescimento do setor no Brasil, no ano passado, foi puxado pela empresa, que soma 22,5 mil funcionários globalmente. Já o presidente da Embraer, Francisco Gomes Neto, afirmou que o jato E195-E2 é muito eficiente, e ter a bandeira da Latam na aeronave vai projetar a valorização do modelo internacionalmente.

"Para nós, é muito importante ter a bandeira da Latam nesta aeronave, uma das maiores linhas aéreas do mundo. Atrás de cada avião desse, tem muitos empregos", apontou Neto, ao lembrar que a Embraer emprega 23,5 mil funcionários no Brasil e no mundo (ABR).

NEGÓCIOS em PAUTA
lobato@netjen.com.br

A - Prêmio de Jornalismo

O Banco do Nordeste prorrogou as inscrições do Prêmio Banco do Nordeste de Jornalismo em Desenvolvimento Regional até o dia 30 de junho. O certame contemplará jornalistas profissionais e universitários com R\$ 290 mil em premiações, divididos em 30 categorias, com valores entre R\$ 3 mil e R\$ 38 mil. Podem concorrer os trabalhos jornalísticos de qualquer tipo de mídia que retratem ações executadas na área de atuação do BNB - estados nordestinos e parte de Minas Gerais e Espírito Santo. Inscrições: (<https://www.bnb.gov.br/premio-bnb-de-jornalismo>).

B - Cinema da Fronteira

Entre os dias 28 de abril e 2 de maio, nas cidades gaúchas de Bagé e Santana do Livramento, acontece o 17º Festival Internacional de Cinema da Fronteira - Prêmio São Sebastião/Assembleia Legislativa, junto com o laboratório de projetos Sur Fronteira WIP LAB. A seleção de filmes reúne 30 títulos de 18 países, divididos por igual em longas-metragens, curtas e curtas de animação. Dos longas, oito deles são dirigidos por realizadoras ibero-americanas. Saiba mais: (<https://www.festivaldafronteira.com.br/>).

C - Resiliência Hídrica

Cientes conectados à rede de água em São Paulo receberão um alerta automático via WhatsApp e um aviso destacado em sua fatura mensal sempre que houver uma elevação de consumo acima de 30% em relação à média habitual. A iniciativa, que utiliza inteligência artificial para realizar um monitoramento proativo, visa alertar para possíveis vazamentos dentro do imóvel, que provocam aumentos na fatura. O

objetivo é garantir o uso consciente da água e a saúde financeira das famílias. Aumentos repentinos de consumo podem ser causados pelo aumento no número de moradores, mas são também o principal alerta para vazamentos internos.

D - Ciclo de Investimentos

Penha, cidade do litoral catarinense que é a casa do Beto Carrero World, com cerca de 33 mil habitantes, tem reforçado sua posição como destino turístico em expansão no país. O movimento ocorre em meio a um novo ciclo de investimentos públicos e privados que amplia a oferta de lazer, infraestrutura e hospedagem. O principal vetor é o plano de expansão de R\$ 2 bilhões anunciado pelo parque temático, que prevê novas atrações e áreas temáticas nos próximos anos. Em paralelo, a prefeitura confirmou a injeção de cerca de R\$ 25 milhões em obras de saúde e infraestrutura ao longo de 2026.

E - Gestão Pública

Foram abertas as inscrições para o Prêmio GovTech Summit 2026 que reconhecerá iniciativas que vêm gerando impacto positivo na gestão pública. O objetivo é fortalecer o ecossistema de inovação e inspirar outros atores a criar novas soluções. Os cases vencedores serão reconhecidos e apresentados durante o evento, que ocorrerá nos dias 2 e 3 de junho, no Centro de Eventos da PUCRS, em Porto Alegre. O evento é idealizado pela Moove - a primeira agência com o selo GovTech do Brasil, certificada pela BrazilLab. Regulamento e o formulário de inscrições podem ser acessados pelo (<https://govtechsummit.com.br/premio-govtech-summit/>).

F - Samba de Mainha

A turnê "Ivete Clareou", que já conquistou o público brasileiro em 2025 e tem nove datas confirmadas para este ano, acaba de anunciar um movimento inédito: a primeira data internacional da turnê em 2026. O show acontecerá no dia 05 de setembro, nos Jardins do Casino Estoril, em Cascais, Portugal. A venda de ingressos começa no dia 07/04, no site da Ticket Line. A apresentação reforça o crescimento da turnê e leva o "samba de mainha", pela primeira vez, para fora do Brasil. Idealizado por IESSI e Super Sounds, o projeto revisita as raízes musicais de Ivete, que sempre teve forte conexão com o samba.

G - Tecnologia Rural

Com uma área de 65 hectares, o equivalente a cerca de 90 campos de futebol, a Tecnoshow COMIGO foi estruturada para oferecer mais do que uma feira de tecnologia rural: a proposta é conectar negócios, conhecimento e experiência em um mesmo espaço. Alinhada ao tema deste ano, "O Agro Conecta", a organização investiu em infraestrutura, serviços e programação voltados às famílias, garantindo conforto, segurança e uma experiência completa ao público durante os cinco dias de evento, que acontece de 6 a 10 de abril, no Centro Tecnológico COMIGO, em Rio Verde (GO). Saiba mais em: (www.tecnoshowcomigo.com.br).

H - Projetos Inovadores

O Prêmio CBIC de Inovação e Sustentabilidade é voltado a projetos inovadores voltados para o desenvolvimento e a modernização da construção podem se inscrever na 26ª edição da premiação organizada Câmara Brasileira da Indústria da Construção. O tema é "Um olhar diferente transforma tudo". Os vencedores recebem premiação entre R\$8 mil e R\$18 mil, além de troféu e certificado. Os finalistas apresentarão seus projetos de forma presencial durante o Encontro Internacional da Indústria da Construção, entre 19 e 21 de maio, no Anhembi, em São Paulo. Inscrições: (<https://www.cbic.org.br/premioinovacaoesustentabilidade/index.php>).