



REFORMA TRIBUTÁRIA

CUIDADO: CNPJ ALFANUMÉRICO E NOTAS DE DÉBITO E CRÉDITO PODEM TRAVAR OPERAÇÕES

▶▶ Leia na página 8

Venda de imóveis entra no radar do IR e exige atenção ao ganho de capital

Especialista alerta que o cruzamento mais rigoroso de dados pela Receita Federal tem ampliado a fiscalização sobre operações imobiliárias, exigindo maior cuidado na apuração e declaração de ganhos.

A venda de imóveis passou a ocupar posição de destaque na fiscalização tributária no Brasil, impulsionada pelo avanço no cruzamento de dados pela Receita Federal do Brasil. O movimento tem aumentado o nível de atenção sobre a apuração de ganho de capital no Imposto de Renda, especialmente em operações realizadas por pessoas físicas e empresas.

“O que antes passava com menor rigor hoje é rapidamente identificado pelos sistemas da Receita. A omissão ou inconsistência na apuração do ganho de capital se tornou um risco real”, afirma o advogado Sandro Wainstein, especialista em advocacia empresarial. Segundo ele, muitos contribuintes ainda tratam a venda de imóveis como uma operação simples, sem considerar a complexidade tributária envolvida.

Na prática, os principais riscos estão na atualização incorreta do valor de aquisição, na descon sideração de custos que podem ser abatidos e em falhas no cálculo do imposto devido. Soma-se a isso a divergência entre valores declarados e registros em cartório ou instituições financeiras, o que tende a acionar mecanismos automáticos de fiscalização.



“O que antes passava com menor rigor hoje é rapidamente identificado pelos sistemas da Receita. A omissão ou inconsistência na apuração do ganho de capital se tornou um risco real.”

Também chama atenção o desconhecimento sobre hipóteses legais de isenção ou redução do imposto, que, quando aplicadas de forma equivocada, podem gerar questionamentos futuros. “Não basta conhecer a regra, é fundamental comprovar corretamente cada informação declarada”, destaca Wainstein.

Esse movimento ganha força com o uso crescente de tecnologia por parte do Fisco, que amplia a capacidade

de monitoramento e reduz o espaço para inconsistências não justificadas. Isso exige uma postura mais preventiva por parte de empresários, investidores e gestores patrimoniais.

Além do impacto financeiro, eventuais inconsistências podem resultar em autuações, multas e necessidade de regularização posterior, muitas vezes com custos elevados e desgaste jurídico. Por isso, a orientação especializada passa a ser parte essencial do processo, desde o planejamento até a formalização da venda.

Para Wainstein, o momento exige mudança de comportamento. “A venda de um imóvel não pode mais ser tratada apenas como uma transação patrimonial. Ela precisa ser vista como uma operação tributária estratégica, que demanda planejamento, documentação e precisão na execução”, afirma.

Sete perguntas e respostas sobre a jornada de trabalho na Copa do Mundo

Especialista explica como a CLT trata liberação, compensação de horas e mudanças na jornada durante a Copa, e alerta para riscos trabalhistas sem acordos formalizados. ▶▶

Dia dos Namorados deve gerar R\$ 22 bilhões no varejo

Mesmo com orçamento apertado e um terço dos consumidores com contas em atraso, tradição de presentear se mantém aquecida e impulsiona o uso de estratégias digitais de retenção no varejo. ▶▶

Inadimplência empresarial avança em abril e pressiona acesso ao crédito

O aumento da inadimplência entre empresas brasileiras em abril reforça um cenário de maior pressão financeira sobre os negócios e amplia os desafios para acesso ao crédito em 2026. Dados do SPC Brasil mostram que 71,39% das negatividades registradas no período foram de empresas reincidentes. ▶▶

A era da busca por links está acabando? Como a IA está redesenhando a internet

A internet acaba de entrar em uma de suas maiores transformações desde a criação dos mecanismos de busca. Durante décadas, a lógica era relativamente simples: o usuário digitava algumas palavras no Google, recebia uma lista de links e decidia quais páginas visitar. ▶▶

Para informações sobre o

MERCADO FINANCEIRO

faça a leitura do QR Code com seu celular



Negócios em Pauta



Plataforma mapeia a logística do Brasil

Transformar dados em inteligência estratégica para apoiar o desenvolvimento do Espírito Santo e do Brasil. Esse é o objetivo do Atlas da Infraestrutura, plataforma inédita lançada pela Federação das Indústrias do Espírito Santo (FINDES), que reúne 30 bases de dados e integra informações sobre portos, aeroportos, ferrovias e rodovias de todo o país. Desenvolvida pelo OBSERVATÓRIO FINDES, a ferramenta permite analisar gargalos, ativos logísticos e oportunidades de investimento em um único ambiente georreferenciado. A plataforma apresenta uma visão detalhada dos principais ativos da infraestrutura logística brasileira. Para o Brasil foram mapeados mais de 122,4 mil quilômetros de rodovias federais, 27 mil quilômetros de malha ferroviária, 427 instalações portuárias (entre portos e terminais) e 528 aeródromos (entre aeroportos públicos, concedidos, privados e heliportos). Já no Espírito Santo, foram identificadas 23 instalações portuárias em operação, além de 1,7 mil quilômetros de rodovias federais, 238,9 quilômetros de ferrovias em operação e sete aeródromos. O Atlas foi lançado durante o Encontro da Indústria 2026 e em coletiva de imprensa (findes.online/atlasinfraestrutura). ▶▶ Leia a coluna completa na página 3

News@TI

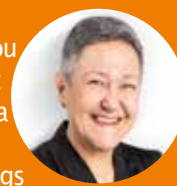


Inscrições para programa que investe R\$ 52 mil em estúdios de games

@Desenvolvedores independentes de jogos ganharam mais tempo para garantir apoio financeiro e capacitação. A Prefeitura de São Paulo estendeu até o dia 11 de junho o prazo de inscrições para a 5ª edição do Sampa Games. A iniciativa, realizada pela Agência São Paulo de Desenvolvimento (ADE SAMPÁ), oferece aportes de R\$ 52 mil por empreendimento selecionado, além de uma jornada de seis meses de mentorias e oficinas para estruturar e acelerar os negócios. O edital é voltado a produtoras de games digitais, jogos analógicos com integração tecnológica ou experiências imersivas em realidade aumentada e virtual (AR/VR). O incentivo financeiro pode ser aplicado de forma estratégica: desde a estruturação da empresa e ações de marketing, até a compra de equipamentos, softwares e a contratação de profissionais especializados (https://adesampa.com.br/sampagames/). ▶▶ Leia a coluna completa na página 2

A Mente do Cliente

O mundo virou um crash test e sua empresa ainda não instalou airbags



Neiva Mendes

▶▶ Leia na página 5

A Outra Sala

A geração que começou a vaia o medo fantasiado de futuro



Ana Luisa Winckler

▶▶ Leia na página 4